

**UCHWAŁA NR ...
RADY MIASTA KONINA**

z dnia ... 2020 r.

w sprawie ustanowienia pomnika przyrody "Aleja lipowa im. Edwarda Ludwika Reymonta"

Na podstawie art. 44 ust. 1 i 2 ustawy z dnia 16 kwietnia 2004 r. o ochronie przyrody (Dz. U. z 2016 r. poz. 2134 z późn. zm.1)) Rada Miasta Konina uchwala, co następuje:

§ 1. 1. Pomnik przyrody będący przedmiotem uchwały stanowi aleja drzew złożona z 33 lip drobnolistnych (*Tilia cordata*), rosnących w Koninie przy ul. Wojska Polskiego, na działce ewid. nr 68, obręb Starówka, będącej własnością miasta Konina.

2. Pomnikowi przyrody, o którym mowa w ust. 1, nadaje się nazwę „Aleja lipowa im. Edwarda Ludwika Reymonta”.

3. Mapa przedstawiająca lokalizację pomnika przyrody, o którym mowa w ust. 1, wraz z zaznaczeniem objętych w jej ramach drzew, stanowi załącznik nr 2 do uchwały.

§ 2. Nadzór nad pomnikiem przyrody sprawuje Prezydent Miasta Konina.

§3. Szczególnym celem ochrony pomnika przyrody jest zachowanie wartości przyrodniczych i krajobrazowych.

§ 4. W stosunku do pomnika przyrody, o którym mowa w § 1, wprowadza się następujące zakazy:

- 1) niszczenia, uszkodzenia lub przekształcania obiektu lub obszaru;
- 2) wykonywania prac ziemnych trwale zniekształcających rzeźbę terenu, z wyjątkiem prac związanych z zabezpieczeniem przeciwpowodziowym albo budową, odbudową, utrzymywaniem, remontem lub naprawą urządzeń wodnych;
- 3) uszkodzenia i zanieczyszczenia gleby;
- 4) dokonywania zmian stosunków wodnych, jeżeli zmiany te nie służą ochronie przyrody albo racjonalnej gospodarce rolnej, leśnej, wodnej lub rybackiej;
- 5) wylewania gnojowicy, z wyjątkiem nawożenia użytkowanych gruntów rolnych;
- 6) zmiany sposobu użytkowania ziemi;
- 7) umieszczania tablic reklamowych.

§ 5. W stosunku do pomnika przyrody, o którym mowa w § 1, w ramach czynnej ochrony ustala się:

1) obowiązek monitorowania oznakowania pomnika przyrody i uzupełniania jego braku;

2) obowiązek monitorowania stanu zdrowotnego drzew oraz wykonywania prac pielęgnacyjnych i zabezpieczających na potrzeby ochrony przyrody w ramach zabiegów pielęgnacyjnych oraz w sytuacjach zagrożenia bezpieczeństwa użytkowników nieruchomości, na których rosną bądź nieruchomości sąsiednich;

3) wykonywanie działań w celu zachowania właściwego stanu pomnika przyrody i jego wartości kulturowych, przyrodniczych i krajobrazowych.

§ 6. Wykonanie uchwały powierza się Prezydentowi Miasta Konina.

§ 7. Uchwała wchodzi w życie po upływie 14 dni od dnia ogłoszenia w Dzienniku Urzędowym Województwa Wielkopolskiego.

Uzasadnienie
DO UCHWAŁY NR ...
RADY MIASTA KONINA
z dnia ... 2020 r.

w sprawie ustanowienia pomnika przyrody "Aleja lipowa im. Edwarda Ludwika Reymonta"

Uzasadnienie prawne:

Zgodnie z art. 44 ust. 1 ustawy z dnia 16 kwietnia 2004 r. o ochronie przyrody (tekst jednolity: Dz. U. z 2016 r. poz. 2134 ze zm.) *ustanowienie pomnika przyrody (...) następuje w drodze uchwały rady gminy.*

Stosownie do przepisu zawartego w art. 44 ust. 2 *uchwała rady gminy (...) określa nazwę danego obiektu lub obszaru, jego położenie, sprawującego nadzór, szczególne cele ochrony, w razie potrzeby ustalenia dotyczące jego czynnej ochrony oraz zakazy właściwe dla tego obiektu, obszaru lub jego części, wybrane spośród zakazów wymienionych w art. 45 ust. 1 ww. ustawy.*

Zgodnie z art. 44 ust. 3a ustawy o ochronie przyrody *projekty uchwał (...) wymagają uzgodnienia z właściwym regionalnym dyrektorem ochrony środowiska.*

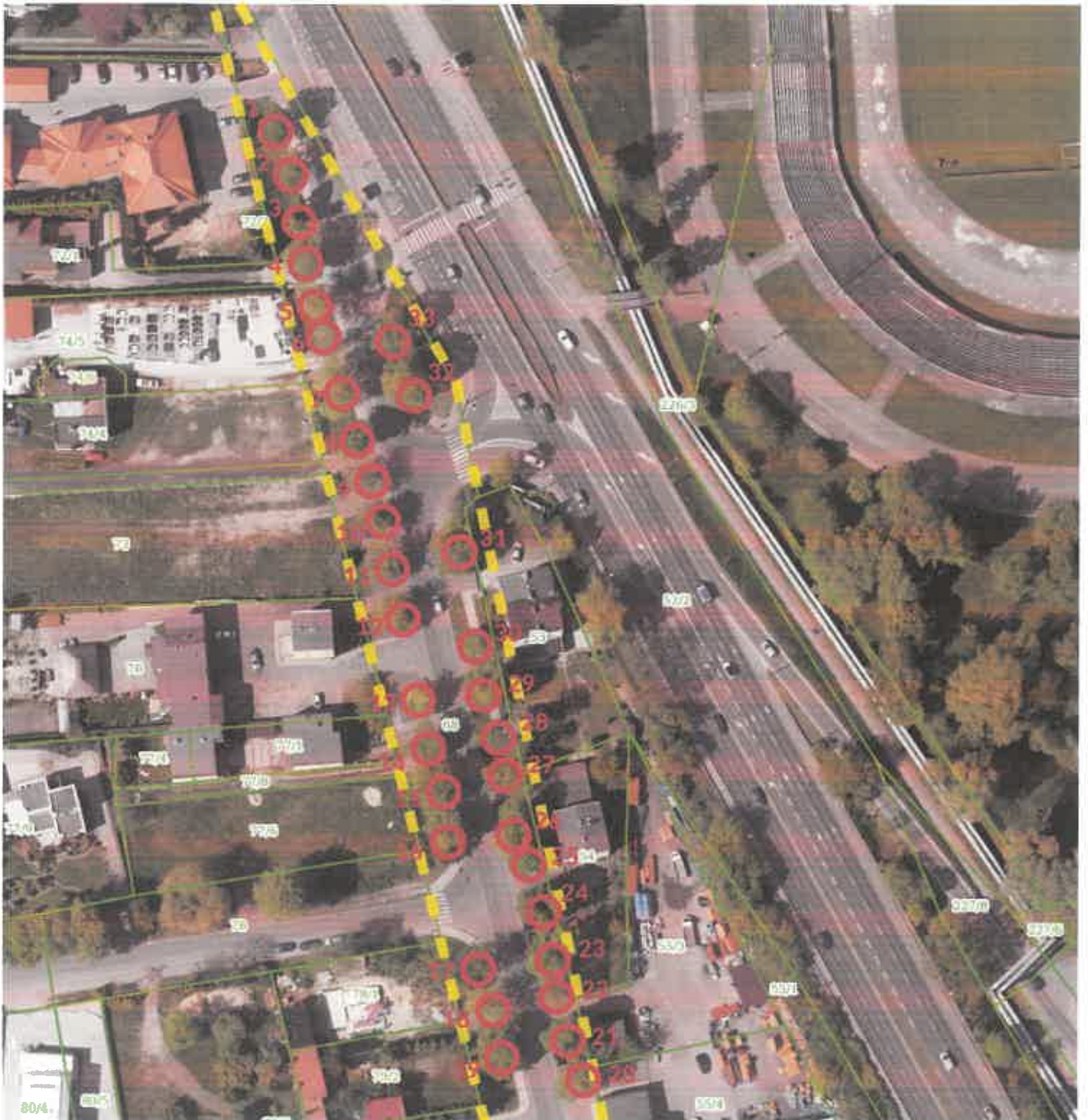
Uzasadnienie merytoryczne:

Celem uchwały jest zabezpieczenie pięknej alei składającej się z 33 lip rosnących przy ulicy Wojska Polskiego w Koninie. Stanowią ważny i niezwykle malowniczy element krajobrazu miasta. Są akcentem krajobrazowym będącym świadectwem historycznego układu urbanistycznego najstarszej części Konina wyznaczając dawną drogę wyjazdową z miasta w kierunku Bydgoszczy i Torunia. Jej relikty można do dziś dostrzec z lotu ptaka w przestrzeni miasta w postaci pojedynczych drzew rysujących jej przebieg. Jako jedne z nielicznych zgrupowań dużych i rozłożystych zadrzewień w mieście są naturalnym parasolem chroniącym mieszkańców przed skutkami ocieplania się klimatu, obniżają temperaturę nawierzchni jezdni, chodnika i poboczy – dlatego też objęcie ich ochroną wpisuje się także w pakiet działań adaptacyjnych do zmian klimatu. Wielu mieszkańców na pewno przyzna, że cień, który dają w dni upalne jest błogosławieństwem i każdy kto przemieszcza się pieszo, rowerem lub autem od strony Mostu Żelaznego, wchodząc w cień wspomnianych lip może odetchnąć z ulgą. Lipy chronią również przed skutkami suszy i realnie, jak wskazują badania dendrologów, wpływają na polepszenie komfortu życia człowieka. Aleja składa się z 33 drzew o obwodzie pnia (licząc na wysokości ok. 130 cm) wahającym się od 180 do 250 cm. Drzewa mają do kilkunastu metrów wysokości, a pierwsze konary znajdują się na

wysokości ok. 2,20 m. Stan zdrowotny drzew oceniony wg skali Pacyniaka i Smólskiego (stosowanej do określania stanu zdrowotnego pomników przyrody) plasuje obejmowane ochroną osobniki w większości w klasie 1 (drzewo zdrowe bez ubytków i obecności szkodników), z nielicznymi osobnikami w klasie 2 (drzewo z częściowo obumierającymi cieńszymi gałązkami w wierzchołkowej partii korony, z pojedynczymi szkodnikami). Dla drzew posiadających obumierające gałęzie objęcie ochroną zapewni lepsze warunki pielęgnacji i opieki. Nadając alei imię, jak we wniosku proponujemy, honorujemy tym samym postać jednego z konińskich przedsiębiorców zasłużonego dla miasta i regionu, niegdyś jednego z największych pracodawców w okolicy, filantropa i działacza społecznego, Edwarda Ludwika Reymonda. Jego dom – zwany Pałacykiem Reymonda – oraz przedsiębiorstwo mieściło się przy ul. Wojska Polskiego, w bezpośrednim sąsiedztwie alei. Miano takie nadaje alei i drzewo dodatkowy walor historyczny. Dzięki statutowi pomnika przyrody aleja zyska specjalną ochronę i dodatkową opiekę.

Załącznik nr 1

MAPA PRZEDSTAWIAJĄCA LOKALIZACJĘ POMNIKA PRZYRODY, WRAZ Z OBJĘTYMI W JEGO RAMACH DRZEWAMI



X: 449111.26 Y: 483789.21 52° 13' 05" N 18° 13' 18" E

--- - granica działki nr 68, obręb Starówka